



Omgaan met veranderde rollen en sociale netwerken bij mijn partner met NAH

DO 5 DECEMBER 2019

INFOSESSIE

KORTRIJK

CODE 288

Voor wie?

Deze activiteit is uitsluitend bedoeld voor familieleden van personen met NAH. Studenten en professionelen kunnen niet deelnemen aan deze activiteit.

Inhoud

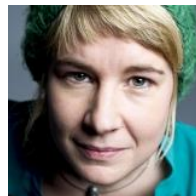
Een niet-aangeboren hersenletsel (NAH) treft niet alleen de persoon zelf, maar ook zijn gezin, en zelfs de hele familie. Als partner, ouder of kind, broer of zus neem je als vanzelfsprekend zorg op en word je met heel wat emoties geconfronteerd. Je moet je weg zoeken in heel wat praktische, organisatorische en administratieve zaken.

Zorg dragen voor iemand die voorheen zelfstandig functioneerde en een eigen toekomstbeeld had, is zeker niet vanzelfsprekend. Door de cognitieve en gedragsmatige gevolgen van het hersenletsel, is het vaak niet meer mogelijk om samen met de persoon bepaalde keuzes te maken. De persoon vindt de aangeboden hulp niet nodig, overschat zichzelf, ... of net omgekeerd: stelt zich afhankelijk of eisend op.

Hoe kan je de persoon blijven betrekken in de keuzes en rekening houden met zijn verwachtingen? En tegelijk: hoe kun je als mantelzorger ook voor jezelf zorgen en grenzen trekken als het nodig is? Hoe vind je een nieuw evenwicht in een relatie die veranderd is door het "zorgen voor"?

Er bestaan geen kant-en-klare oplossingen, die iedereen passen. We kunnen wel enkele handvatten aanreiken.

Door wie?



Katrijn Vanden Driessche
klinisch neurpsycholoog

Praktisch

donderdag 5 december 2019 / 19 tot 21.30 uur

Kostprijs: 5 euro

Locatie: Den Achtkanter, Sint-Denijseweg 71, 8500 Kortrijk

Inschrijven via www.sig-net.be > **vormingen**

Deze activiteit wordt aangeboden door Sig in samenwerking met

