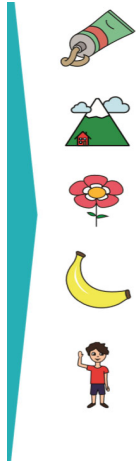


# Snelgids



© Sig vzw  
versie september 2022  
Sig vzw  
Pachthofstraat 1, 9308 Gijzegem  
[info@sig-net.be](mailto:info@sig-net.be)

**Test**  
SKO module Diadochokinese  
Auteur van de test: Werkgroep SKO  
™ Sig vzw

**Handleiding en snelgids SKO**  
Auteurs: Joris Vanopstal en  
Jean-Pierre Martens (Red.)  
Eindredactie: Geert Andries

Deze snelgids en de SKO-handleiding zijn  
downloadbaar op [www.SKOTest.be](http://www.SKOTest.be)  
Vragen? [info@SKOTest.be](mailto:info@SKOTest.be)



1. Neem de module DDK af: stap 1: registreer het kind



patients

add new patient

2. Neem de module DDK af: stap 2: maak een sessie aan



patient sessions

define/check sessions

3. Neem de module DDK af: stap 3: neem de test af



experiments

record patient session

4. Neem de module DDK af: stap 4: haal resultaten op



experiments

show results by automatic

1. Neem de module DDK af: stap 1= registreer een nieuw kind (indien nog niet gebeurd)

patients

add new patient

What you can do



You can add a new patient by entering a minimum number of details (only those marked by a star are obligatory) and by clicking on 'ADD'. If you need more details go to 'your active patients' to get a more elaborate form.

- add new patient
- your active patients
- your archived patients
- your patient groups
- mail to patient
- customize emoticons

Patient profile  
last name (\*):  
first name (\*):  
date of birth:

add patient clear form

Peeters  
Jan  
year = 2016 month = 04 day = 02

1

Patient "Peeters Jan" is successfully added.

2

SKO - © Sig vzw - www.SKOtest.be



2. Neem de module DDK af: stap 2= maak een sessie aan

patient sessions

define/check sessions

select/change patient

Select the desired patient: Peeters,Jan

define/check sessions

You can perform actions on the sessions of this patient (see menu on the left) or select another patient.

1

Select session to start from:  
Select session prototype to start from:  
PATIENT SESSION FORM  
name of session (yyyy-mm-dd):  
description (max. 32 characters):  
selected patient:

DJA  
SKObasis[SIG.vzw.ga]  
SKOdlk[SIG.vzw.ga]  
SKOimco[SIG.vzw.ga]

Peeters,Jan

2

3

PATIENT SESSION FORM  
name of session (yyyy-mm-dd): 2022-07-23  
description (max. 32 characters): diadochokinese  
selected patient: Peeters, Jan  
exercise sequence:  
add an exercise:  
number of times to do (default 1): 3

add update delete clear form

Session "2022-07-23" was successfully added.

SKO - © Sig vzw - www.SKOtest.be



3. Neem de module DDK af: stap 3= neem de test af (3x potteke en papa)

experiments

record patient session

select patient session

Select patient with sessions:

Peeters, Jan

record patient session

Select a session of that patient:

2022-07-21 (inconsistentietest)

listen to responses

You can perform actions on the selected session (see menu on the left) or select another session.

1

2

**KLIK HIER VOOR EXTRA HULP**

Vraag om zo snel en zo goed mogelijk vijf maal na elkaar het woord POTTEKE te zeggen.  
Klik eventueel op de luidspreker om te laten horen hoe dat klinkt.

Vraag om te wachten met spreken tot de knop linksonder rood kleurt.

Begeleid het herhalen (b.v. vingertellen of het pijltje op het scherm laten bewegen zodat het kind ziet hoever het al is).

start opname    toon vorige    verlaat oefening

SKO - DDK © Sig-zvw - www.skoesthe.nl



3. Neem de module DDK af: stap 3= neem de test af

experiments

record patient session

start opname

toon vorige

verlaat oefening

upload progress:

stop opname & ga door

stop opname & wacht

verlaat oefening

upload progress:

(optie 1)

(optie 2)

start opname

toon vorige

verlaat oefening

upload progress:

toon volgende

opnieuw

luister naar opname

SKO - DDK © Sig-zvw - www.skoesthe.nl



### 3. Neem de module DDK af

experiments

record patient session

## Cyclus 1 & 2

SKO - © Sig.vzw - www.SKOest.be



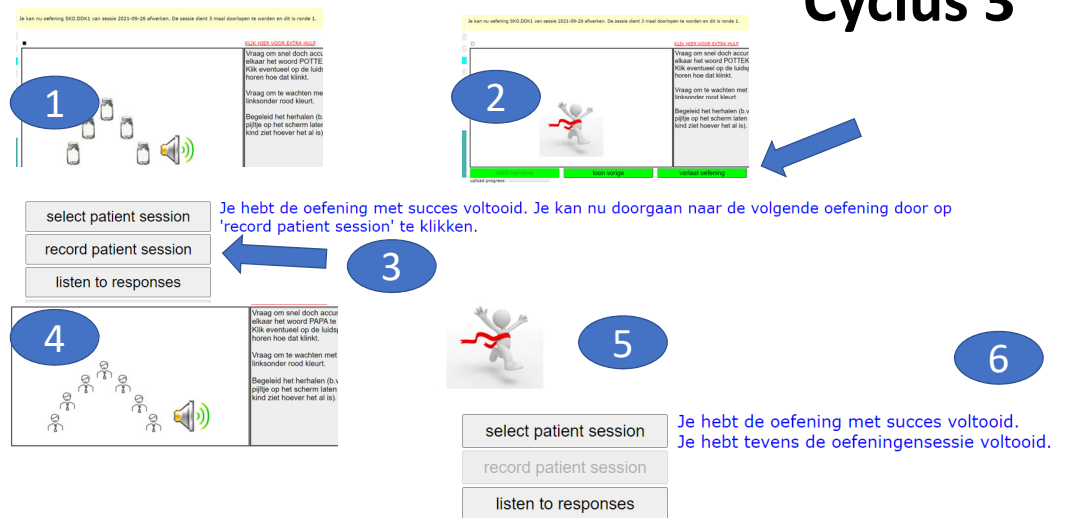
### 3. Neem de module DDK af

experiments

record patient session

## Cyclus 3

SKO - © Sig.vzw - www.SKOest.be



4. Neem de module DDK af: stap 4= bekijk resultaten

**experiments**

**show results by automatic**

listen to responses

make perceptual ratings

select human rater

check perceptual ratings

show ratings per exercise

**show results by automatic**

test microphone

try exercise

patient sessions

main page

cycle	analysis method	emoji	analysis result
3	AMR.PRAAT (spreeksnelheid)	🟢	SR = 5.45 syllables/sec (14 syllables and 0 pause intervals)
3	SMR.PRAAT (spreeksnelheid)	🟢	SR = 7.45 syllables/sec (15 syllables and 0 pause intervals)
2	AMR.PRAAT (spreeksnelheid)	🟢	SR = 5.35 syllables/sec (14 syllables and 0 pause intervals)
2	SMR.PRAAT (spreeksnelheid)	🟢	SR = 7.31 syllables/sec (15 syllables and 0 pause intervals)
1	AMR.PRAAT (spreeksnelheid)	🟢	SR = 5.51 syllables/sec (14 syllables and 0 pause intervals)
1	SMR.PRAAT (spreeksnelheid)	🟢	SR = 7.02 syllables/sec (15 syllables and 0 pause intervals)

