

STUDIEDAG

ICF als tool voor het biopsychosociaal handelen in Vlaanderen



ELIZA

Eerstelijns- en Interdisciplinaire Zorg Antwerpen
Universiteit Antwerpen

11/2/ 2020



Het gebruik van ICF als een essentieel kader bij het opleiden van studenten in ‘Interprofessionele samenwerking’ en bij het structureren van een interprofessioneel overleg.

(Sessie 11 14u30-15u30)

Ervaring binnen IPSIG - Antwerpen

Giannoula Tsakitzidis
giannoula.tsakitzidis@uantwerpen.be





- 84 jaar
- Weduwe
- Zoon en dochter
- Gezondheidsproblemen
- Wil niet tot last zijn
- Woonzorgcentrum

Bella





?

?

?

?



Waarover gaat het?



Kan iemand van ons dat alleen aanpakken?



Leren interprofessioneel samenwerken in de gezondheidszorg.

**Interprofessioneel
samenwerken**

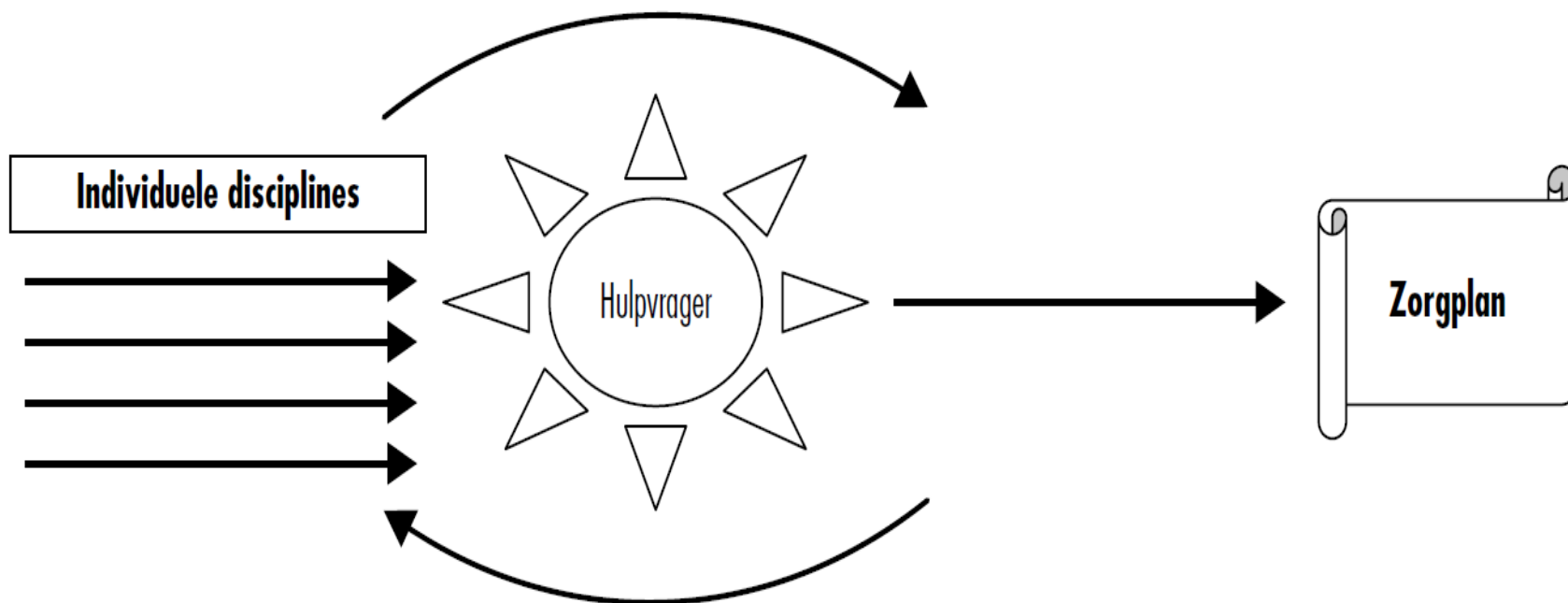
**Interprofessioneel
leren**

**Patiënt/cliënt-
gericht handelen**

Leren dezelfde taal te spreken



Interprofessionele samenwerking



Gebaseerd op
McGill





Samenwerken start bij de professionals



IPSIG competentie van samenwerker in de gezondheidszorg
(Tsakitzidis et al 2018)



5 stappen in interprofessioneel samenwerken



Kennismaking

Wie is de ander en wie ben ik?



Plan opstellen

Hoe zorgen wij samen voor een patiënt / cliënt?



Reflectie en evaluatie

Patiënt/cliëntgericht handelen?
Niveau teamwerking?



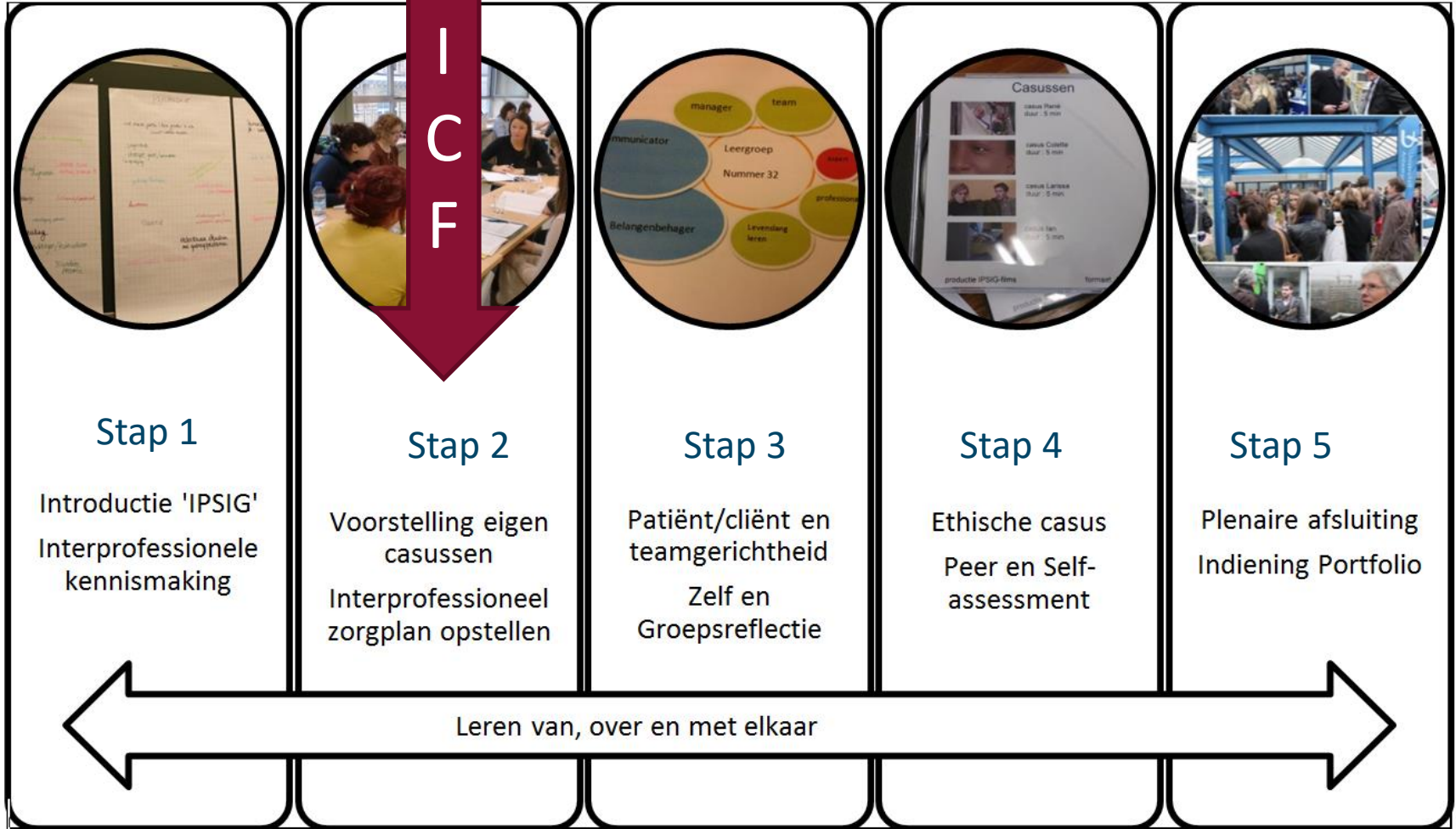
Ethisch handelen

Hoe nemen we beslissingen in moeilijke situaties?



Communiceren

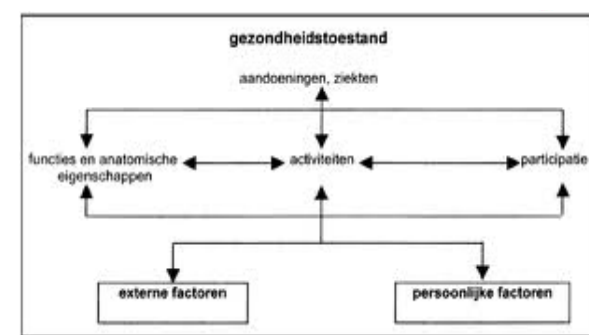
Hoe, waarom, wanneer en met wie?





“ICF” ontmoet “Interprofessioneel Samenwerken in de Gezondheidszorg”

in onderwijs en onderzoek met als doel
de praktijk te kunnen **helpen** bij
knelpunten **in samenwerken en
communicatie**





Samenwerking



Sleutelementen
 Betrokken disciplines
 Tevredenheid professionals
 Tevredenheid patiënten
 Kwaliteit van zorg

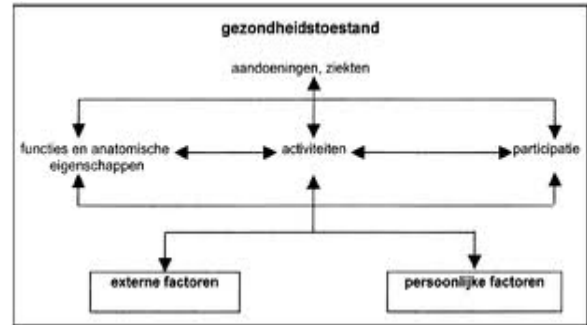


Doelen bepalen
 Team communicatie
 Coördinatie van de zorg
 Patiëntactivatie
 Zorgplanning
 Bijdrage disciplines
 Leiderschap

(Tsakitzidis et al 2016)

“ICF”
 ontmoet
 “Interprofessioneel Samenwerken
 in de Gezondheidszorg”

in onderwijs en onderzoek met als doel de praktijk te kunnen **helpen** bij knelpunten **in samenwerken en communicatie**





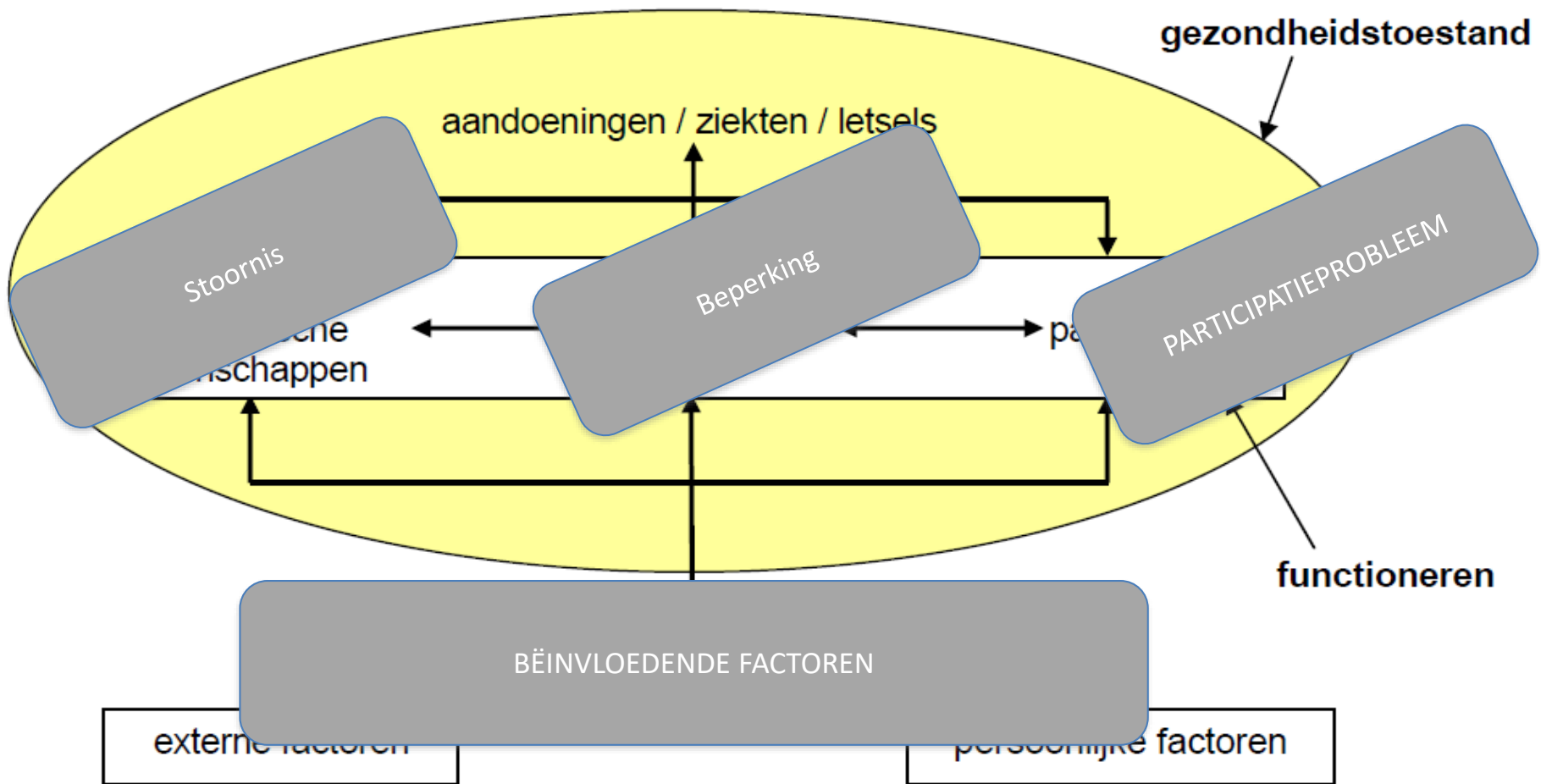
ICF

is een raamwerk van classificaties die tezamen een gestandaardiseerd **begrippenapparaat** vormen voor het **beschrijven** van het menselijk functioneren en de **problemen** die daarin optreden.

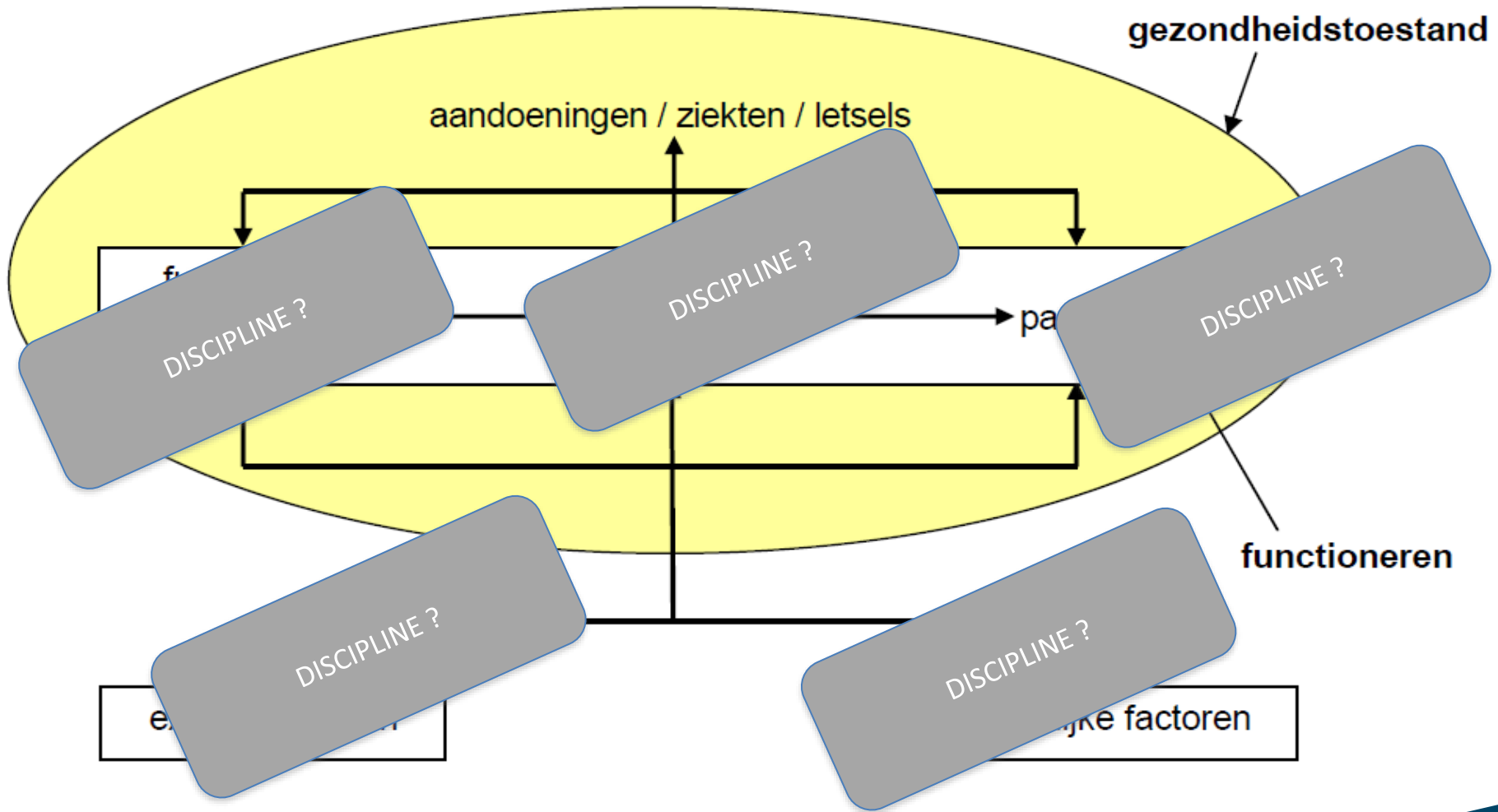
Maar ook de **krachten en de mogelijkheden** kunnen in kaart gebracht worden.

Bron: ICF Nederlandse vertaling van de international Classification of Functioning, Disability and Health.

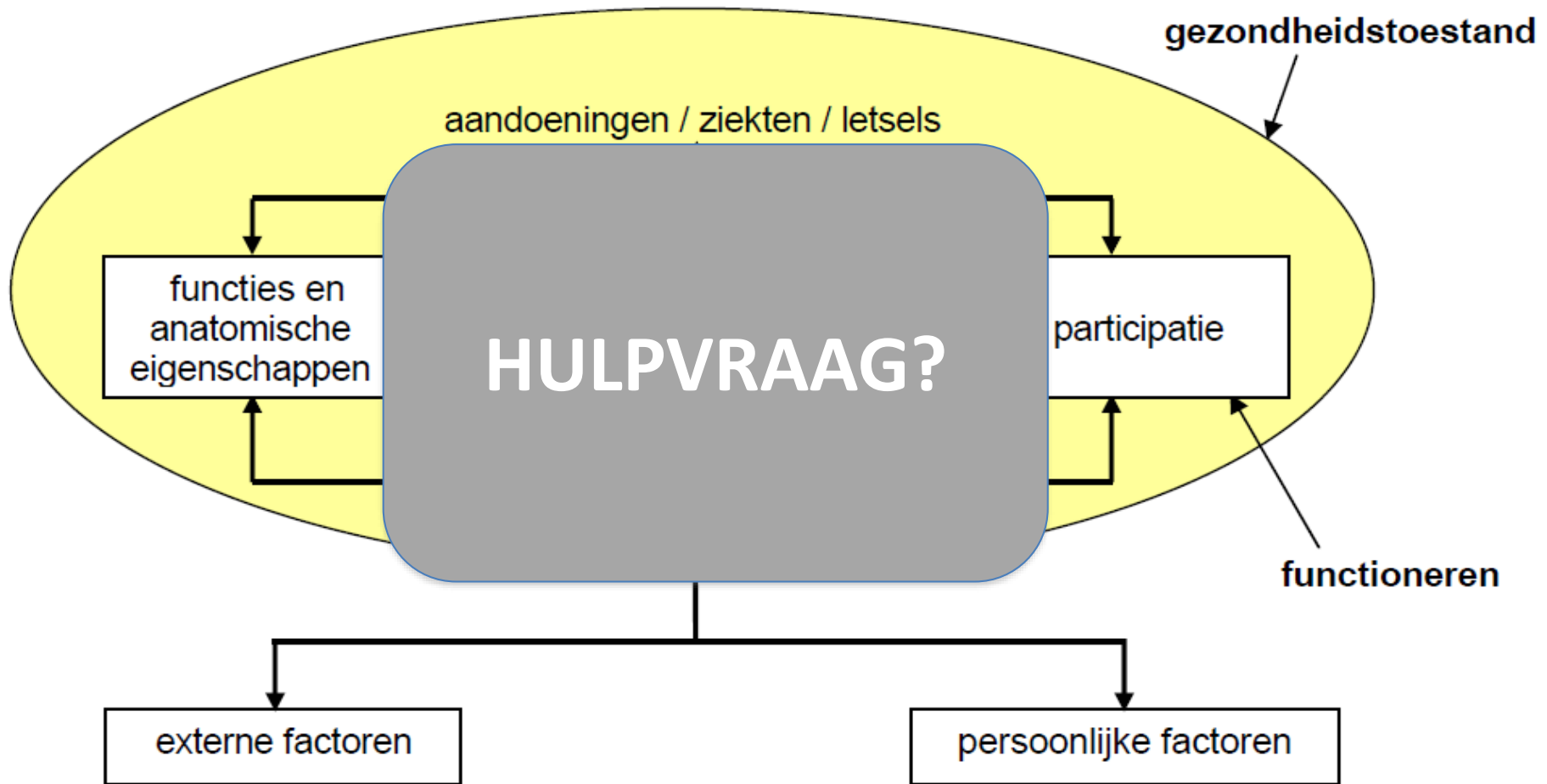
ICF (International Classification of Functioning, Disability and Health)



ICF (International Classification of Functioning, Disability and Health)



ICF (International Classification of Functioning, Disability and Health)





HOE?



En nu?

Bella



Van 'Mindmap' tot 'Zorgplan'



Wanneer het zorgplan gemaakt moet worden voor een gekozen casus, dan moeten zij vanuit twee perspectieven werken: patiënt- en professional perspectief.



Gezondheidstoestand

	Funcities en anatomische eigenschappen	Activiteiten	Participatie
Patiënt/cliënt - Perspectief			
Professional - Perspectief			

Externe factoren		Interne (Persoonlijke) factoren	
Patiënt/cliënt - perspectief			
Professional - perspectief			

Gezondheidstoestand

Patiënt perspectief

Eigenschappen

Activiteiten

Participatie

Patiënt/cliënt -
- Perspectief

Professional -
- Perspectief

Professional perspectief

Externe factoren

Interne (Persoonlijke) factoren

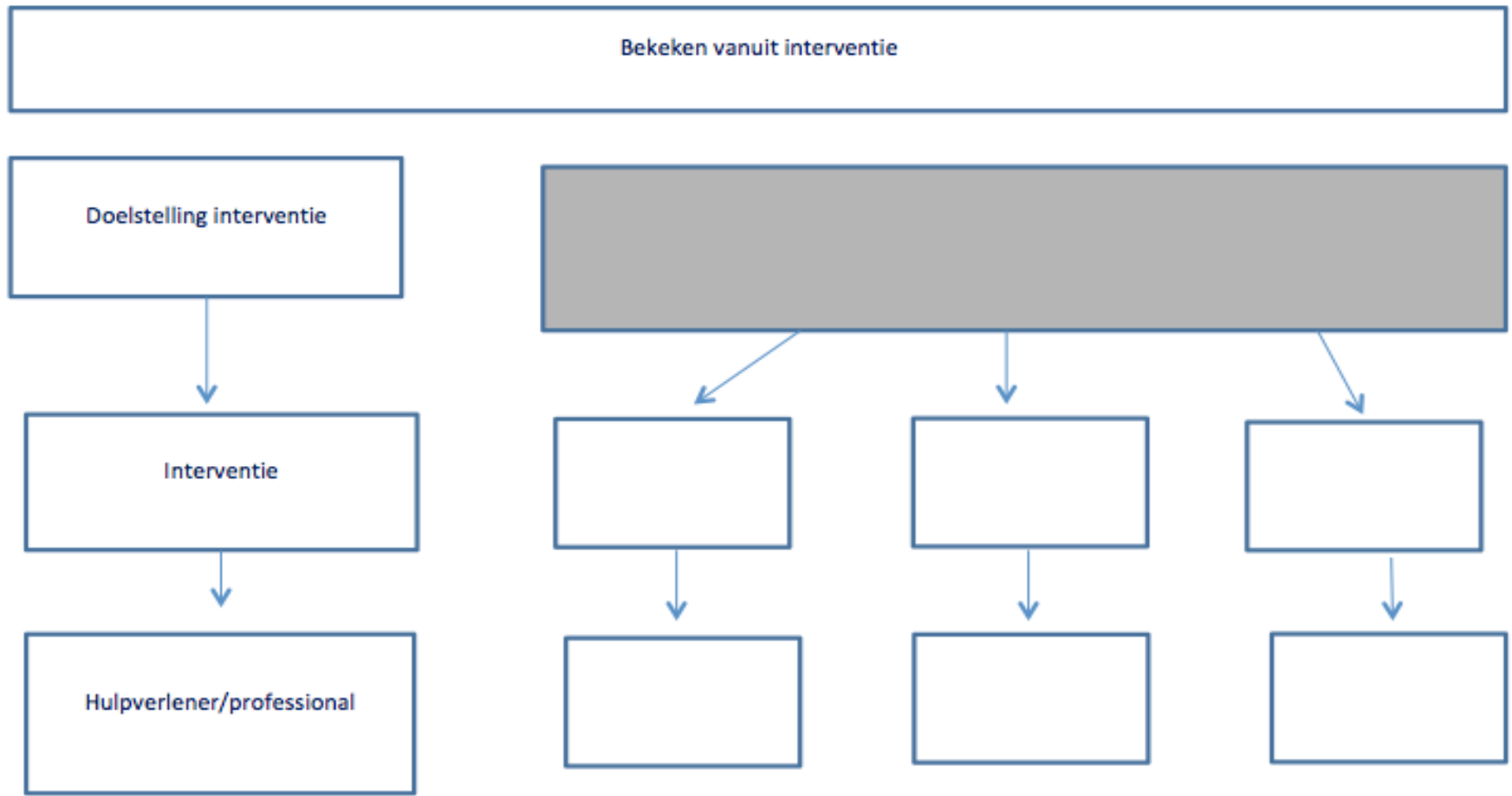
Patiënt/cliënt - perspectief

Patiënt perspectief

Professional - perspectief

Professional perspectief

Om het proces van interprofessioneel denken te vergemakkelijken, presenteren we de volgende stappen



Bekeken vanuit Hulpverleners

Doelstelling interventie

Hulpverlener/professional

interventie



Aan welke andere aanpak kan hier nog gedacht worden?
Is het aangewezen om hierbij nog andere hulpverleners te betrekken, ... ?

Bepalen van graad van prioriteit



Interprofessionele doelstelling	Interventie	Professie 1	Professie 2	Professie 3	Professie ...	Graad van prioriteit	
						Hoog 1-2-3	Laag
						Meting 1	Meting 2

ACTIEPLAN

	Funcities en anatomische eigenschappen	Activiteiten	Participatie
Shared - decision - made			
Externe factoren		Interne (Persoonlijke) factoren	





Dank U



ELIZA

Eerstelijns- en Interdisciplinaire Zorg Antwerpen
Universiteit Antwerpen